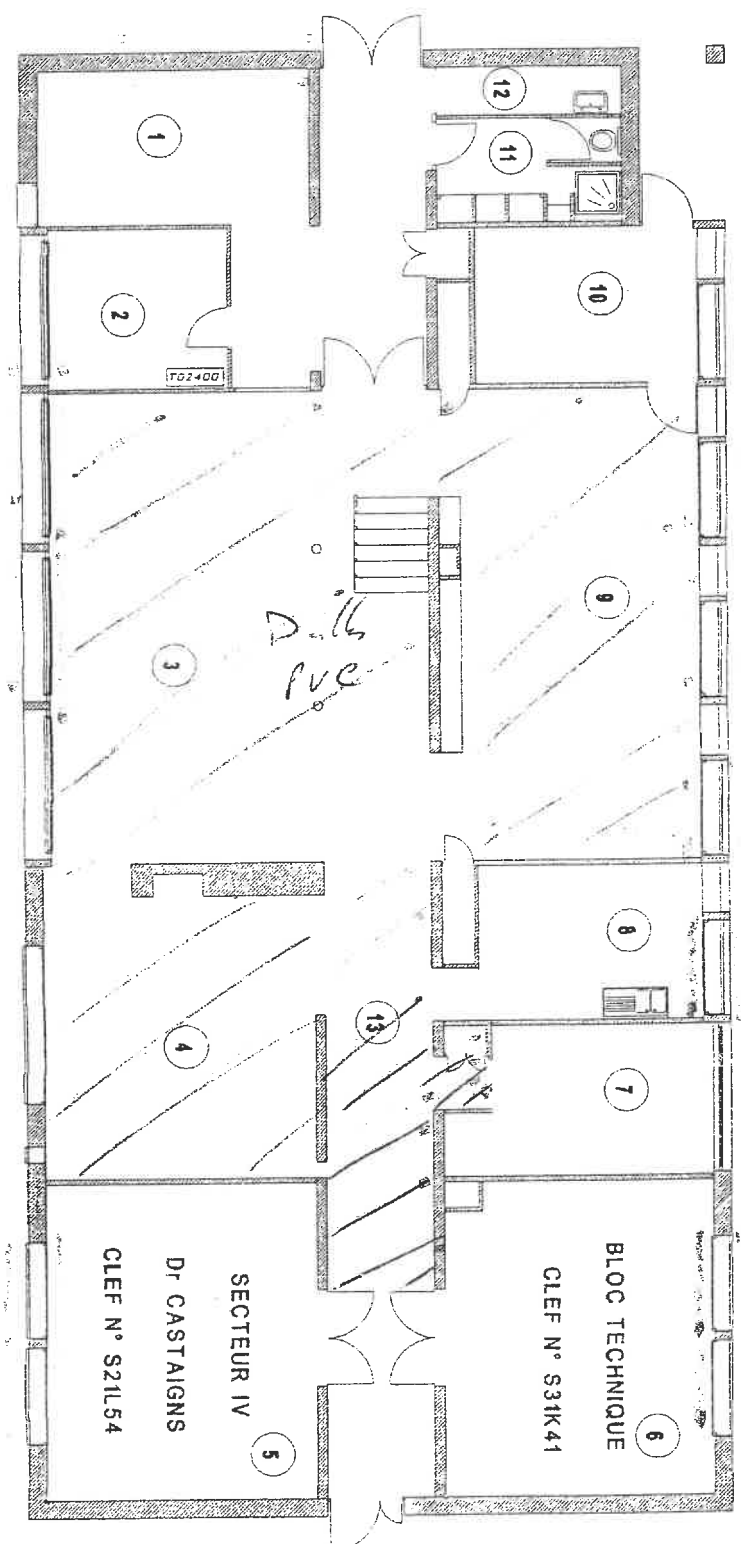


Bat " Fg2"

"LES TILLEULS"

REZ DE CHAUSSEE

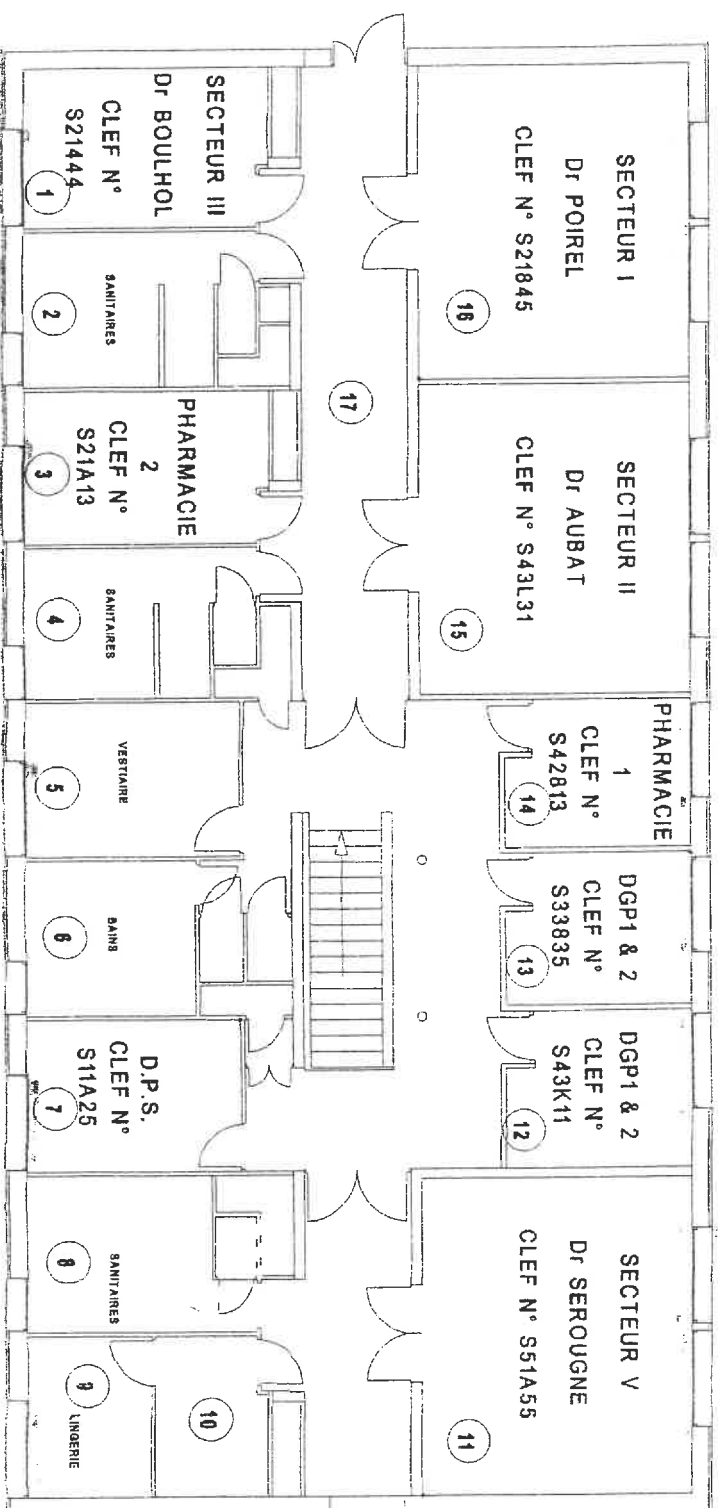


Alger, 10-11-12
Dalle, de sol
C. L. 16 pvc

Bat " Fg2"

"LES TILLEULS"

ETAGE



Ally & Fichte

OBSERVATIONS

N°	NATURE DES OBSERVATIONS
<u>LES TILLEULS – FG 2</u>	
<u>REZ-DE-CHAUSSEE</u>	
1	Les allèges sous fenêtre sont constituées de panneaux sandwichs amiante ciment (analyse échantillon 08.A03053). Ces panneaux sont présents dans les locaux 1 – 2 – 3 – 5 – 6 - 8 et 9.
2	Les dalles de sol des locaux 3 – 4 – 9 et 13 sont constituées en vinyl amiante.
3	Un morceau de conduit fibrociment (évacuation eaux pluviales) est situé à l'extérieur du bâtiment devant le bloc technique (local 6).
<u>ETAGE</u>	
1	Les allèges sous fenêtres des locaux 1 – 3 – 5 – 7 – 9 – 11 – 12 – 13 – 14 – 15 et 16 sont en panneaux sandwichs fibrociment.

RAPPORT DE REPERAGE DES PRODUITS ET MATERIAUX CONTENANT DE L'AMIANTE
Constat avant vente – Constitution dossier technique amiante

Rapport N° : 1314120
Date : juin / juillet 2003

Page 68

IMMEUBLE : Les Tilleuls – FG 2

Niveau	Localisation	Parois verticales intérieures et enduits				Planchers, plafonds et faux-plafonds				Conduits, canalisations et équipements					Trémie ascenseur, monte-charge	Autres (à préciser)	N° Observation				
		Murs et poteaux		Cloisons, gaines et coffres verticaux		Plafonds, gaines, poutres, charpentes, coffres verticaux		Faux-plafonds	Planchers	Conduits fluides	Clapets Volets CF	Portes CF	Vide-ordures								
0	Local 1	/	A	/	/	A	Flocages	Enduits projetés	Panneaux de cloison	Flocages	Enduits projetés	Panneaux collés ou vissés	Panneaux	Dalles de sol	/	/	/	/	/	/	1
0	Local 2	/	A	/	/	A	Flocages	Enduits projetés	Panneaux collés ou vissés	Panneaux	Dalles de sol	Calorifuges	Conduits	Clapets, volets, rebouchage	Joints de porte (tresses, bandes)	Conduits	Flocages	/	/	1	
0	Local 3	/	A	/	/	A	Flocages	Enduits projetés	Panneaux collés ou vissés	Panneaux	Dalles de sol	Calorifuges	Conduits	Clapets, volets, rebouchage	Joints de porte (tresses, bandes)	Conduits	Flocages	/	/	1/2	
0	Local 4	/	/	/	/	/	Flocages	Enduits projetés	Panneaux collés ou vissés	Panneaux	Dalles de sol	Calorifuges	Conduits	Clapets, volets, rebouchage	Joints de porte (tresses, bandes)	Conduits	Flocages	/	/	2	
0	Local 5	/	A	/	/	A	Flocages	Enduits projetés	Panneaux collés ou vissés	Panneaux	Dalles de sol	Calorifuges	Conduits	Clapets, volets, rebouchage	Joints de porte (tresses, bandes)	Conduits	Flocages	/	/	1	
0	Local 6	/	A	/	/	A	Flocages	Enduits projetés	Panneaux collés ou vissés	Panneaux	Dalles de sol	Calorifuges	Conduits	Clapets, volets, rebouchage	Joints de porte (tresses, bandes)	Conduits	Flocages	/	/	3	
0	Local 7	/	/	/	/	/	Flocages	Enduits projetés	Panneaux collés ou vissés	Panneaux	Dalles de sol	Calorifuges	Conduits	Clapets, volets, rebouchage	Joints de porte (tresses, bandes)	Conduits	Flocages	/	/		
0	Circulation 13	/	/	/	/	/	Flocages	Enduits projetés	Panneaux collés ou vissés	Panneaux	Dalles de sol	Calorifuges	Conduits	Clapets, volets, rebouchage	Joints de porte (tresses, bandes)	Conduits	Flocages	/	/	2	
0	Local 8	/	A	/	/	A	Flocages	Enduits projetés	Panneaux collés ou vissés	Panneaux	Dalles de sol	Calorifuges	Conduits	Clapets, volets, rebouchage	Joints de porte (tresses, bandes)	Conduits	Flocages	/	/	1	
0	Local 9	/	A	/	/	A	Flocages	Enduits projetés	Panneaux collés ou vissés	Panneaux	Dalles de sol	Calorifuges	Conduits	Clapets, volets, rebouchage	Joints de porte (tresses, bandes)	Conduits	Flocages	/	/	1/2	
0	Local 10	/	/	/	/	/	Flocages	Enduits projetés	Panneaux collés ou vissés	Panneaux	Dalles de sol	Calorifuges	Conduits	Clapets, volets, rebouchage	Joints de porte (tresses, bandes)	Conduits	Flocages	/	/		
0	Sanitaires 11 et 12	/	/	/	/	/	Flocages	Enduits projetés	Panneaux collés ou vissés	Panneaux	Dalles de sol	Calorifuges	Conduits	Clapets, volets, rebouchage	Joints de porte (tresses, bandes)	Conduits	Flocages	/	/		

Légende :

V : Matériau contenant de l'amiante reconnu visuellement
R : Matériau susceptible de contenir de l'amiante non prélevé
Cx : Matériau analysé antérieurement et avec amiante
Px : Matériau analysé antérieurement et sans amiante
T : Elément existant ne contenant pas d'amiante

Exemple : A1 – prélèvement n° 1 contenant de l'amiante après analyse.

RAPPORT DE REPERAGE DES PRODUITS ET MATERIAUX CONTENANT DE L'AMIANTE
 Constat avant vente – Constitution dossier technique amiante

Rapport N° : 1314120
 Date : juin / juillet 2003

IMMEUBLE : Les Tilleuls – FG 2

Niveau	Localisation	Parois verticales intérieures et enduits				Planchers, plafonds et faux-plafonds				Conduits, canalisations et équipements						Trémie ascenseur, monte-charge	Autres (à préciser)	N° Observation	
		Murs et poteaux		Cloisons, gaines et coffres verticaux		Plafonds, gaines, poutres, charpentes, coffres verticaux		Faux-plafonds	Planchers	Conduits fluides		Clapets Volets CF	Portes CF	Vide-ordures					
		Flocages		Flocages	Enduits projetés	Panneaux de cloison	Flocages	Enduits projetés	Panneaux collés ou vissés	Panneaux	Dalles de sol	Calorifuges	Conduits	Clapets, volets, rebouchage	Joints de porte (tresses, bandes)	Conduits	Flocages		
1	Local 1	/	A	/	/	A	/	/	/	/	/	/	/	/	/	/	/	/	1
1	Local 2	/	/	/	/	/	/	/	/	/	/	/	/	/	/	/	/	/	
1	Local 3	/	A	/	/	A	/	/	/	/	/	/	/	/	/	/	/	/	1
1	Local 4	/	/	/	/	/	/	/	/	/	/	/	/	/	/	/	/	/	
1	Local 5	/	A	/	/	A	/	/	/	/	/	/	/	/	/	/	/	/	1
1	Local 6	/	/	/	/	/	/	/	/	/	/	/	/	/	/	/	/	/	
1	Local 7	/	A	/	/	A	/	/	/	/	/	/	/	/	/	/	/	/	1
1	Local 8	/	/	/	/	/	/	/	/	/	/	/	/	/	/	/	/	/	
1	Local 9	/	A	/	/	A	/	/	/	/	/	/	/	/	/	/	/	/	1
1	Local 10	/	/	/	/	/	/	/	/	/	/	/	/	/	/	/	/	/	
1	Local 11	/	A	/	/	A	/	/	/	/	/	/	/	/	/	/	/	/	1
1	Local 12	/	A	/	/	A	/	/	/	/	/	/	/	/	/	/	/	/	1

Légende :
 Ax : Matériau ayant fait l'objet d'un prélèvement positif (amiante)
 Nx : Matériau ayant fait l'objet d'un prélèvement négatif (sans amiante)
 Cx : Matériau analysé antérieurement et avec amiante
 I-x : Matériau analysé antérieurement et sans amiante
 V : Matériau contenant de l'amiante reconnu visuellement
 R : Matériau susceptible de contenir de l'amiante non prélevé
 T : Elément non existant
 : Elément existant ne contenant pas d'amiante

Exemple : A1 – prélèvement n° 1 contenant de l'amiante après analyse.

